

Club des 300



L'idée du programme

10 %

présidentes en ligues

19 %

présidentes en comités

28 %

présidentes en clubs

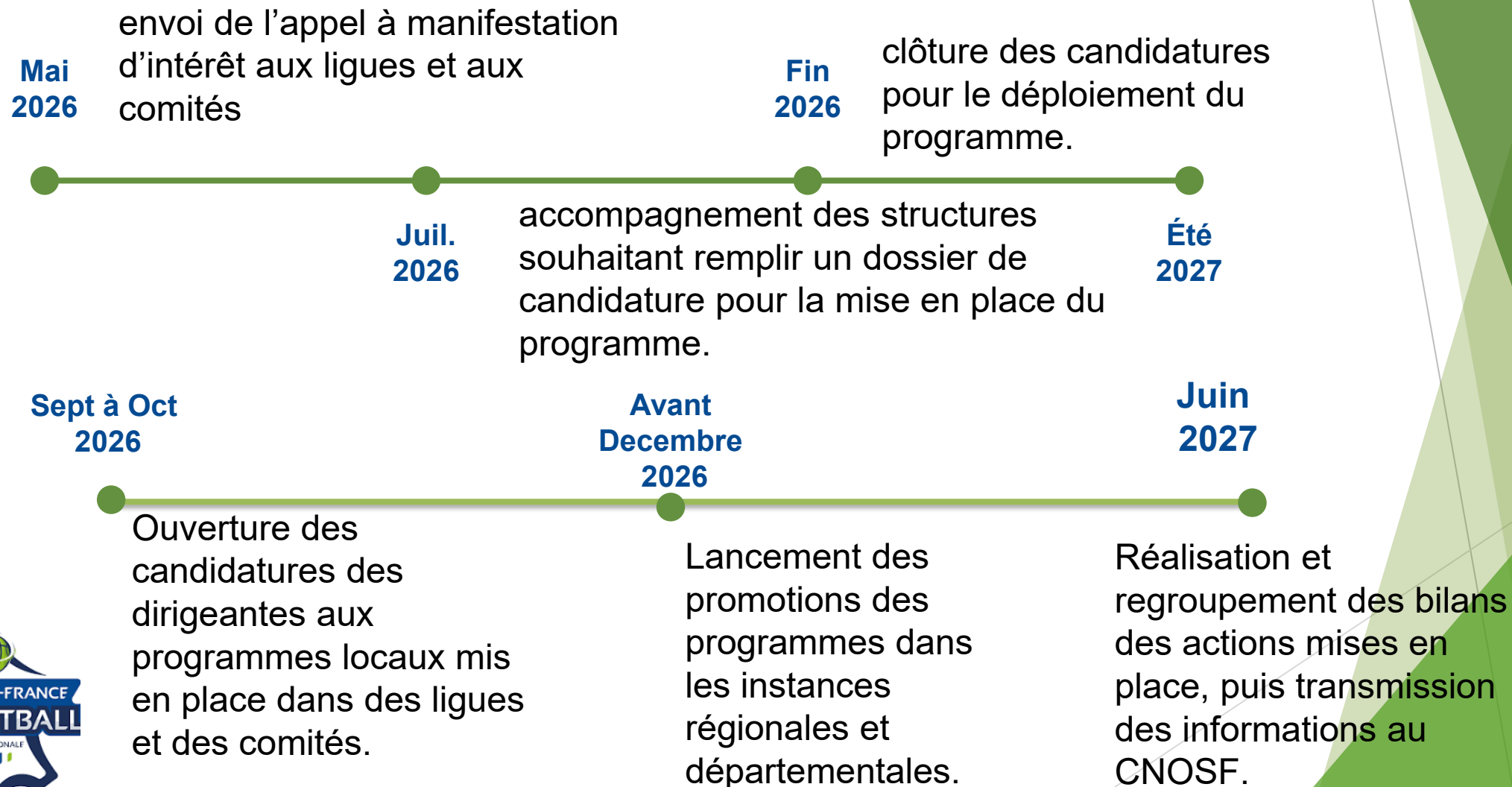


Et propose :

- un programme d'accompagnement en e-learning aux fonctions de dirigeante ;
- des temps de rassemblement et de mise en réseau ;
- des webinaires thématiques avec des grands témoins ;
- un esprit de promotion et de solidarité entre femmes



Le calendrier



CONDITIONS DE PARTICIPATION

Exclusivement aux femmes, élues ou non, souhaitant être accompagnées dans le cadre de leurs fonctions de dirigeantes au sein du basket-ball.

MODALITES DE PARTICIPATION

Toutes les candidatures déposées dans les délais définis par les ligues seront prises en compte et étudiées.

MODALITES ET CRITERES DE SELECTION DES CANDIDATES

Les ligues s'engagent à ne discriminer aucune candidature, notamment pour des motifs liés à l'expression écrite (tous niveaux acceptés).

Ils s'engagent à favoriser la mixité des âges, des trajectoires personnelles et professionnelles. Le nombre de candidatures retenues sera défini par chaque comité et chaque ligue.

ASSIDUITE ET BONNE CONDUITE

Toute candidate sélectionnée s'engage à participer en présentiel aux deux regroupements annoncés, organisés par la ligue dans le cadre du Programme.

Elle s'engage par ailleurs à participer, avec assiduité, à l'ensemble des temps proposés tout au long de l'année (classes virtuelles, webconférences, ateliers, etc...).

9 thématiques



+



1 module e-learning

**1 classe virtuelle d'échanges
avec un·e professionnel·le et un
temps de co-développement**

Plusieurs thématiques abordées :



Écosystème sportif



Les clés du management



Prise de parole en public



Communication



Marketing sportif



Posture de leadership



Gestion financière



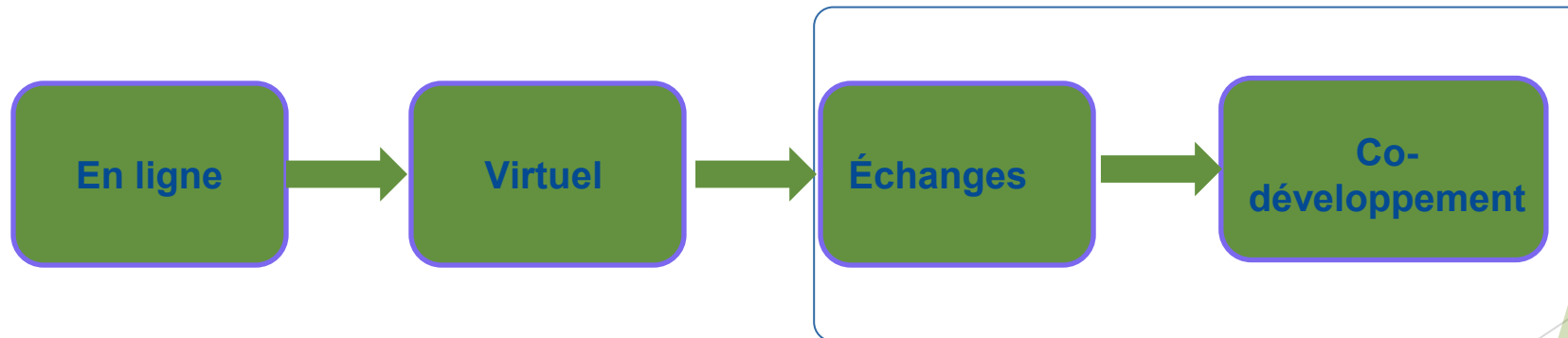
Organisation
d'évènement et de projet

Comment ça fonctionne ?

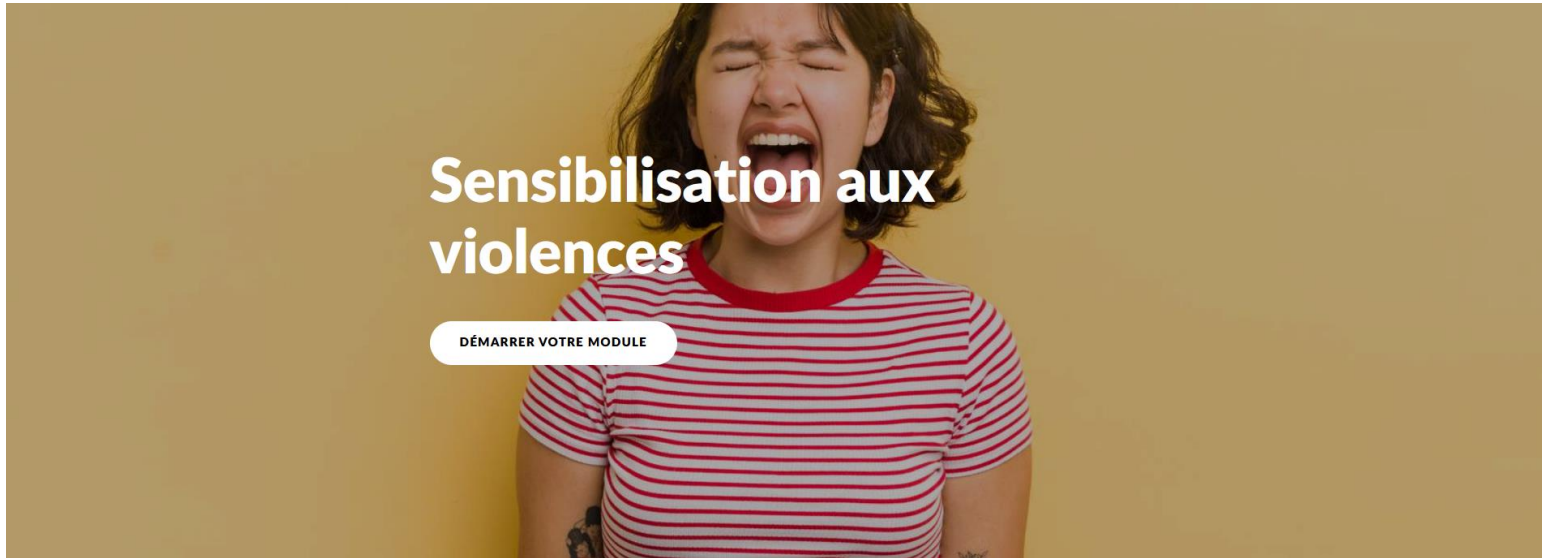
Les structures choisissent au minimum 5 modules parmi 9.

Chaque module associe e-learning et classe virtuelle.

Le programme est pensé pour s'adapter aux contraintes des participantes.



1 module e-learning FFBB obligatoire



A l'issue de ce module, vous serez capable de questionner vos pratiques personnelles, celle de l'entourage et au sein du club.

Intérêts pour une Ligue

Faire monter les dirigeantes en compétence

Créer un réseau territorial de dirigeantes -
partage d'expériences

Accompagner les structures au quotidien et les
soutenir

Réactiver une dynamique régionale

Pérenniser le programme dès la saison prochaine

